

NOVINKY V CENNÍKOVEJ DATABÁZE CENEKON 2025/I v1



CENEKON, a.s.

Einsteinova 3677/11, 851 01 Bratislava

Tel. 02/6280 1092, 6280 1076

PREHĽAD ZMIEN A NOVÝCH TECHNOLOGIÍ V CENNÍKOVEJ DATABÁZE CENEKON 2025/I V1

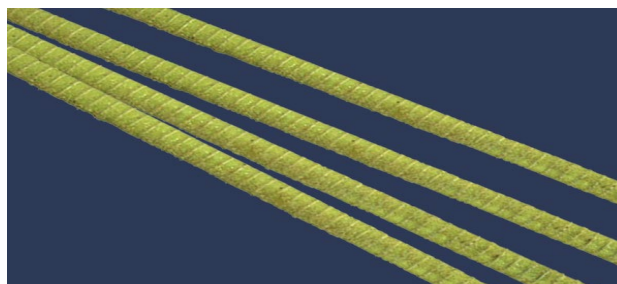
800-1 Zemné práce

V cenníku prešli aktualizáciou položky pre odkopávky a prekopávky spodnej stavby železníc a doplnili sme nové položky pre vodorovné premiestnenie výkopku pracovným vlakom. Doplnili sme aj položky pre poplatky za uloženie stavebného odpadu na recykláciu – zemina a kamenivo (17 05).



800-5 Sanácie stavieb – špeciálne stavebné práce

Na základe viacerých požiadaviek bol do databázy doplnený široký rad položiek pre helikálnu výstuž. Ide o spôsob sanácie trhlín existujúcich konštrukcií ich spevnením pomocou vlepených výstuží.



801-3 Búranie a podchytávanie konštrukcií

Do cenníka sme doplnili položky pre búranie muriva, pilierov a priečok. Zároveň sme zaradili nové poplatky za uloženie stavebného odpadu na recykláciu – stavebné odpady (17).



824-1 Železnice – normálne a širokorozchodné

Výraznejšie boli navýšené ceny položiek za práce spojené s rozobratím koľajových polí. V cenníku sme nahradili položky pre lepený izolovaný styk.



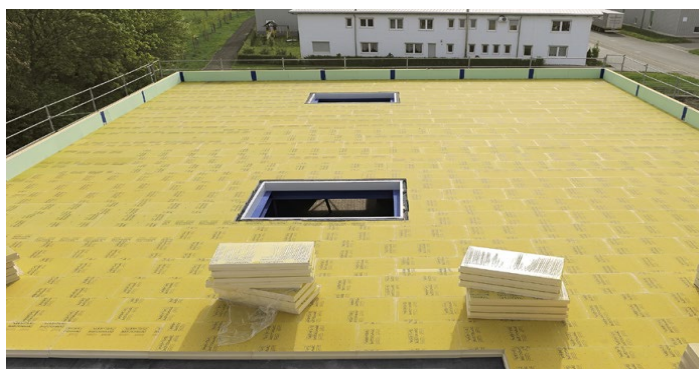
827-1 Diaľkové a prípojné vodovody a kanalizácie

V spolupráci s dodávateľom výrobkov KESSEL sme dopracovali položky montáže odľučovačov tuku a kanalizačných vpustov z kompozitných materiálov.



800-713 Izolácie tepelné

Pomocou novej databázy oceníte tepelnú izoláciu plochej strechy s PIR doskami a tiež systém liateho polystyrénu IZOCEM pre podlahy, šikmé strechy alebo bazény.



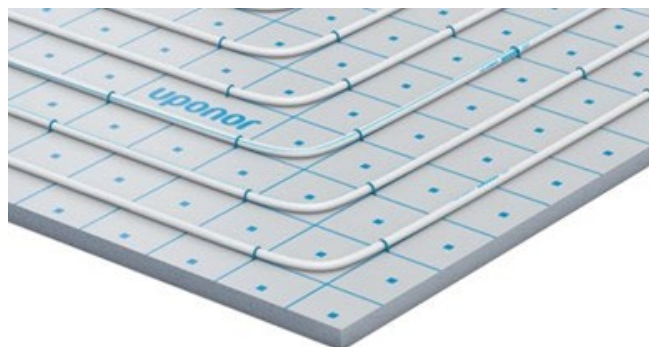
800-721 Zdravotechnické inštalácie budov

S dodávateľom výrobkov KESSEL sme dopracovali aj položky montáže spätných klapiek, nové veľkosti prečerpávacích staníc odpadových vôd, pivničné a dvorné vpusty a vpusty na zachytávanie ľahkých kvapalín. Okrem iného sme do databázy zaradili aj položky montáže plastliníkových potrubí Uni Pipe PLUS od výrobcu UPONOR.



800-731 Ústredné vykurovanie

Do databázy sme doplnili položky prác geotermálnych vrtov určené pre tepelné čerpadlá zem-voda. Okrem iného sme do tohto cenníka zapracovali aj materiály a položky prác výrobcu UPONOR.



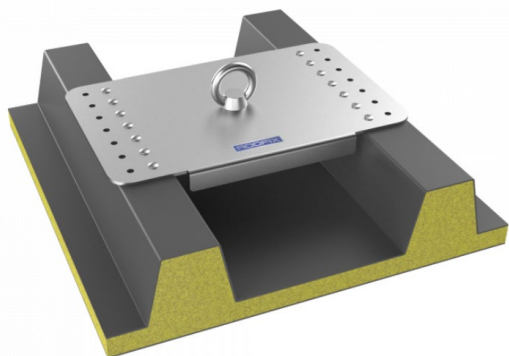
800-760 Výplne otvorov

Rozšírili sme cenník o položky montáže strešných okien s elektrickým a solárnym ovládaním a položky pre montáž drevených, drevohliníkových, plastových a hliníkových vchodových dverí.



800-767 Kovové stavebné doplnkové konštrukcie

Cenník sme rozšírili o montáž kovových prevetrávaných fasád a tiež o lemovanie ostení, soklov a atík z pozinkovaného PZf plechu. Doplnili sme aj novú časť položiek montáže bezpečnostných kotviacich bodov pre prácu vo výškach.



800-771 Podlahy z dlaždíc a keramické obklady

V cenníku sme vykonali úpravy a doplnenie položiek veľkoformátových vnútorných obkladov a dlažieb, prípravných prác, profilov a obkladov z obkladových tehlových pásikov.



NOVÉ TECHNOLOGIE V CENNÍKOVÝCH DATABÁZACH:

800-1 Zemné práce:

- aktualizácia odkopávky a prekopávky pre spodnú stavbu železníc,
- vodorovné premiestnenie výkopku pracovným vlakom,
- poplatky za uloženie stavebného odpadu na recykláciu – zemina a kamenivo.

800-5 Sanácie stavieb – špeciálne stavebné práce:

- prídavná helikálna výstuž.

801-1 Bežné stavebné práce:

- murivá z debniacich tvárnic.

801-3 Búranie a podchytávanie konštrukcií:

- búranie muriva, pilierov a priečok,
- poplatky za uloženie stavebného odpadu na recykláciu – stavebné odpady (17).

822-1 Pozemné komunikácie a letiská:

- aktualizácia položiek technológií asfaltových náterov, postrekov a makadamu,
- rozoberanie dlažby z vegetačných tvárnic,
- vybúranie a demontáž odvodňovacích žľabov.

823-1 Plochy a úprava územia:

- odstránenie stien z betónových svahových tvárnic.

824-1 Železnice – normálne a širokorozchodné:

- aktualizácia rozobratia koľajových polí,
- lepený izolovaný styk.

827-1 Diaľkové a prípojné vodovody a kanalizácie:

- odlučovače tukov.

800-713 Izolácie tepelné:

- montáž tepelnej izolácie systémom IZOCEM,
- tepelná izolácia plochých striech z PIR dosiek.

800-721 Zdravotechnické inštalácie budov:

- vpusty na zachytávanie ľahkých kvapalín, odlučovače tukov do interiéru,

- spätné klapky, prečerpávacie stanice,
- potrubia a tvarovky UPONOR,
- demontáž požiarneho príslušenstva.

800-731 Ústredné vykurovanie:

- geotermálne vrty pre tepelné čerpadlá zem-voda,
- podlahové kúrenie a plastliníkové potrubia a tvarovky UPONOR.

800-760 Výplne otvorov:

- dvere vchodové,
- elektricky a solárne ovládané strešné okná.

800-767 Kovové stavebné doplnkové konštrukcie:

- prevetrávané fasády z oceľových lamiel,
- montáž záchytných kotviacich bodov proti pádu.

800-771 Podlahy z dlaždíc a keramické obklady:

- montáž podláh a obkladov veľkoformátových, profilov a doplnkov,
- vonkajšie obklady z obkladových pásikov tehlových.

NOVINKY A ZMENY V JEDNOTLIVÝCH CENNÍKOCH

800-1 Zemné práce

(5 nových položiek, 12 aktualizovaných položiek)

Aktualizácia odkopávky a prekopávky pre spodnú stavbu železníc

Na základe pripomienky od zhotoviteľov železničných stavieb bola aktualizácia a zjednodušenie položiek odkopávok a prekopávok pre spodnú stavbu železníc. Po novom už budú pre ocenenie práce len objemy do 1000 m³ a nad 1000 m³ pri jednotlivých triedach hornín.

Ukážka z cenníka:

12210 *Odkopávky a prekopávky nezapažené pre spodnú stavbu železníc s premiest. výkopku v priečných prof. do 15 m alebo s naložením na dopr. prostriedok*

v hornine 1 a 2

122102502.S *do 1000 m³*

122102503.S *nad 1000 m³*

Vodorovné premiestnenie výkopku pracovným vlakom

Do cenníka zemných prác sme doplnili položky pre vodorovné premiestnenie výkopku pracovným vlakom, čo bolo žiadané od viacerých zhotoviteľov železničných stavieb.



Ukážka z cenníka:

16243 *Vodorovné premiestnenie výkopku pracovným vlakom na vzdialenosť*

162432511.S *do 2 km*

162632511.S *nad 2 do 5 km*

162732511.S *nad 5 do 10 km*

Poplatky za uloženie stavebného odpadu na recykláciu – zemina a kamenivo

Do cenníka pribudli položky pre poplatky za uloženie stavebného odpadu na recykláciu – zemina a kamenivo, výkopová zemina.



Ukážka z cenníka:

17120 Poplatok za uloženie stavebného odpadu na recykláciu

171209111.S zemina a kamenivo (17 05 04)

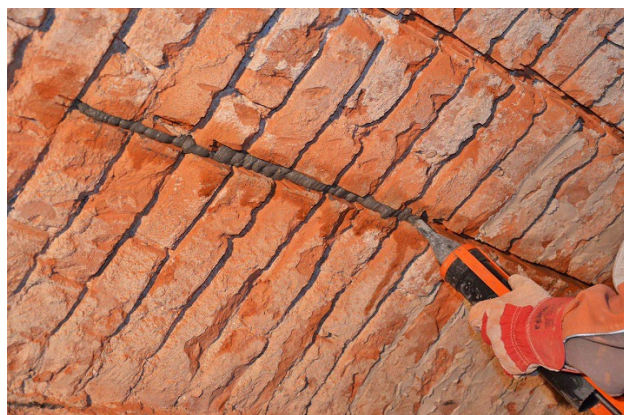
171209112.S výkopová zemina (17 05 06)

800-5 Sanácie stavieb – špeciálne stavebné práce

(80 nových položiek)

Prídavná helikálna výstuž

Do cenníka bola dopracovaná nová technológia prídavnej helikálnej výstuže určenej primárne pre sanáciu trhlín a spevňovanie konštrukcií. Položky sú spracované zvlášť podľa materiálu výstuže na nerezovú a kompozitnú zo sklenených vlákien. Ďalej sa členia podľa vyhotovenia do murovaných alebo betónových konštrukcií a v prevedení do drážky, resp. vrtu.



Ukážka z cenníka:

28594 Prídavná helikálna výstuž nerezová pre sanáciu trhlín v stenách v murovaných konštrukciách

v drážke, jeden prút priemeru

285946011.S 6 mm

285946012.S 8 mm

285946013.S 10 mm

801-1 Bežné stavebné práce

(88 nových položiek)

Murivá z debniacich tvárnic

Do cenníka pribudli položky s vyššou triedou betónovej výplne C20/25 a C 25/30 pre debniace tvárnice základových pásov, nosných stien a pilierov.


Ukážka z cenníka:

27427 Murivo základových pásov (m3) z betónových debniacich tvárnic (bez výstuže)

s betónovou výplňou C 20/25 hrúbky muriva

274271111.S 150 mm

274271121.S 200 mm

801-3 Búranie a podchytávanie konštrukcií

(39 nových položiek)

Búranie muriva, pilierov, priečok

Časť cenníka búranie muriva, pilierov a priečok prešla výraznejšou revíziou. Vybrané existujúce položky boli rozšírené o nové varianty a zároveň boli dopracované položky pre búranie z nasledujúcich technológií:

- kamenivo na sucho,
- tvárnice z keramického betónu,
- tvárnice z pórobetónu,
- betónové a štiepkocementové tvárnice s betónovou výplňou,
- tehly hlinené nepálené,
- drôtokamenné konštrukcie (gabiony).



Ukážka z cenníka:

96203 *Búranie priečok alebo vybúranie otvorov prierezovej plochy nad 4 m² v priečkach,
z tvárník pórobetónových, na akúkoľvek maltu, hr.*

962031146.S *do 150 mm -0,111 t*

962031147.S *od 150 do 200 mm -0,149 t*

Poplatky za uloženie stavebného odpadu na recykláciu – stavebné odpady (17)

Do cenníka sme doplnili položky pre poplatky za uloženie stavebného odpadu na recykláciu – stavebné odpady (17): betóny, tehly, dlaždice, obkladačky, keramika, drevo, sklo, bitúmenové zmesi, izolačné materiály, materiály na báze sadry, zmiešané odpady.



Ukážka z cenníka:
97908 Poplatok za uloženie stavebného odpadu na recykláciu

 979089721.S *betón bez armovania, veľkosť do 50 x 50 cm (17 01 01)*

 979089726.S *betón vrátane armovania, veľkosť nad 50 x 50 cm (17 01 01)*
822-1 Pozemné komunikácie a letiská

(37 nové položky, 99 aktualizované položky)

Aktualizácia položiek technológií asfaltových náterov, postrekov a makadamu

Po stretnutiach so zhotoviteľmi stavieb pre technológie ako asfaltové postreky, nátery alebo asfaltový makadam sme pristúpili k aktualizácii cien týchto položiek prác. V položkách sa aktualizovali ceny strojhodin mechanizmov, jednotlivé zloženia rozborov a aj ceny niektorých vstupujúcich materiálov.


Ukážka z cenníka:
57437 Makadam penetračný s rozprestretím kameniva na sucho, s postrekom asfaltom, s posypom drvinou a so zhutnením po zhutnení, hrubý

z kameniva hrubého drveného, z asfaltu

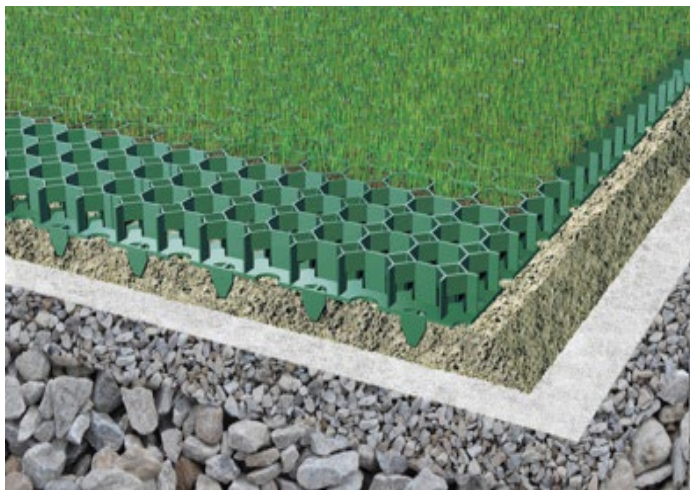
 574371111.S *hr. 80 mm*

 574381111.S *hr. 90 mm*

 574391111.S *hr. 100 mm*

Rozoberanie dlažby z vegetačných tvárnic

Aj na základe dopytu zákazníkov sme doplnili časť cenníka pre rozoberanie dlažieb z vegetačných tvárnic betónových a plastových. Položky sa delia podľa typu práce demontáže na ručné a strojné.



Ukážka z cenníka:

11310 *Rozobratie dlažieb s premiestnením hmôt na skládku na vzdialenosť do 3 m alebo s naložením na dopravný prostriedok, komunikácií pre peších s akýmkoľvek*

ručne

113106041.S *z vegetačnej dlažby betónovej -0,25000 t*

113106042.S *z vegetačnej dlažby plastovej -0,04500 t*

Vybúranie a demontáž odvodňovacích žľabov

Spracovali sme nové položky pre vybúranie a demontáž odvodňovacích žľabov podľa typu materiálu a šírky žľabov. Vybúranie betónového lôžka sa oceňuje samostatne položkami v tejto časti cenníka.



Ukážka z cenníka:

11320 *Vybúranie a demontáž odvodňovacieho žľabu, bez lôžka, s premiestnením hmôt na skládku na vzdialenosť do 3 m alebo s naložením na dopravný prostriedok*

betónového, šírky

113208211.S 100 mm -0,05000 t

113208212.S 150 mm -0,05900 t

113208213.S 200 mm -0,08800 t

823-1 Plochy a úprava územia

(4 nové položky)

Odstránenie stien z betónových svahových tvárnic

Do cenníka sme doplnili položky pre odstránenie stien z betónových svahových tvárnic. Položky sú rozdelené podľa výšky a hrúbky steny.


Ukážka z cenníka:

96604 *Odstránenie stien kolmých z betónových svahových tvárnic s premiestnením hmôt na skládku na vzdialenosť do 3 m alebo s naložením na dopravný prostriedok*

výšky do 1,5 m

966041111.S hr. steny do 400 mm -0,33000 t

966041112.S hr. steny nad 400 mm -0,34400 t

824-1 Železnice – normálne a širokorozchodné

(3 nové položky, 7 aktualizovaných položiek)

Aktualizácia rozobratia koľajových polí

Výrazným navýšením cien sa aktualizovali položky pre ocenenie rozobratia koľajových polí akejkoľvek sústavy na podvaloch betónových, drevených a oceľových.



Ukážka z cenníka:

52501 *Rozobratie koľaje stykovej a bezstykovej v osi akejkoľvek sústavy a akéhokoľvek rozdelenia podvalu normálneho (1435 mm) alebo širokého (1524 mm) rozchodu do súčastí*

na betónových

525040022.S *podvaloch -0,604 t*

Lepený izolovaný styk

V cenníku bolo potrebné nahradiť pôvodné položky prác pre ocenenie lepeného izolovaného styku. Preto sme spracovali nové položky pre koľajnice tvaru R 65, S 49 a UIC 60.



Ukážka z cenníka:
54655 Lepený izolovaný styk LIS pre koľajnice tvaru

546551511.S R 65

546551521.S S 49

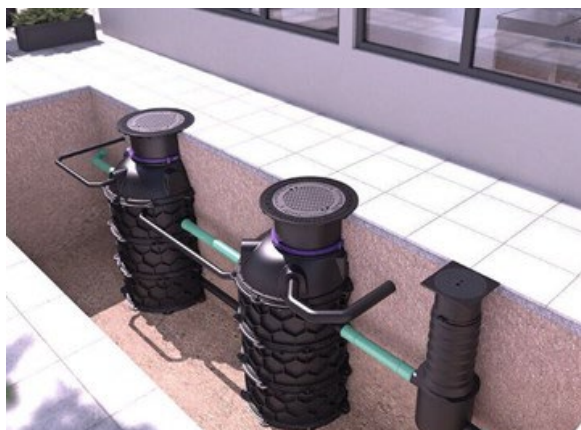
546551531.S UIC 60

827-1 Diaľkové a prípojné vodovody a kanalizácie

(27 nových položiek)

Odlučovače tukov

V spolupráci s dodávateľom výrobkov KESSEL sme spracovali do databázy viacero položiek prác. Zrevidovali sme montáže odlučovačov tukov a pridali nový rad plastových odlučovačov tukov Easy Clean z PE. Položky sú delené podľa prietoku od 1 l/s do 12,5 l/s.


Ukážka z cenníka:
38692 Montáž odlučovačov
tukov KESSEL EasyClean prietoku

386941231 1 l/s

386941234 2 l/s

800-713 Izolácie tepelné

(36 nové položky, 13 aktualizovaných položiek)

Montáž tepelnej izolácie systémom IZOCEM

Spracovali sme nové žiadané položky pre tepelnú izoláciu systémom IZOCEM. Ide o technológiu liateho polystyrénu. V novej databáze môžete systémom IZOCEM 120 alebo 160 oceniť tepelnú izoláciu podláh, šikmých striech a bazénov.



Ukážka z cenníka:

71312 *Montáž bežných stavebných konštrukcií podláh systémom Izocem*

120, hrúbky

713128110 *do 50 mm*

713128120 *nad 50 do 70 mm*

Tepelná izolácia plochých striech z PIR dosiek

Na základe požiadavky od zákazníka sme pridali nové položky prác pre zateplenie plochej strechy z PIR dosiek. Spracovali sme aj položky pre spádové dosky, atikové klíny a zateplenie atiky. Montáž je rozdelená na lepenie, kladenie voľne alebo prikotvením.



Ukážka z cenníka:

71314 *Montáž tepelnej izolácie bežných stavebných konštrukcií*

striech plochých do 10° PIR doskami jednovrstvová

713142310.S *prilepenými úplne za studena*

713142320.S *kladenými voľne*

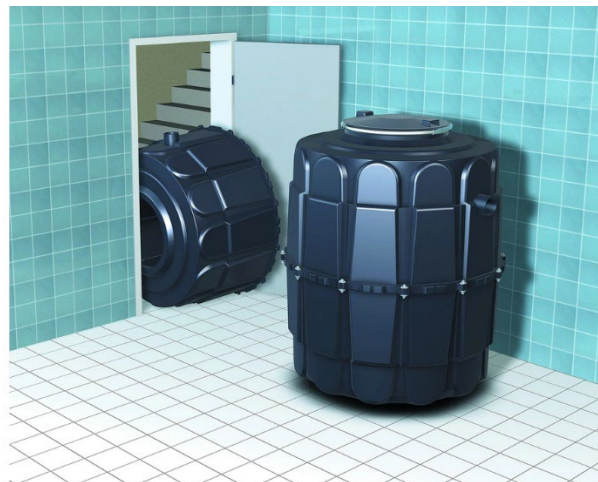
713142330.S *prikotvením*

800-721 Zdravotechnické inštalácie budov

(90 nové položky)

Vpusty na zachytávanie ľahkých kvapalín, odlučovače tukov do interiéru

Do cenníka sme doplnili vpusty na zachytávanie ľahkých kvapalín, pivničné a dvorné vpusty a montáž odlučovačov tukov do interiéru.



Ukážka z cenníka:

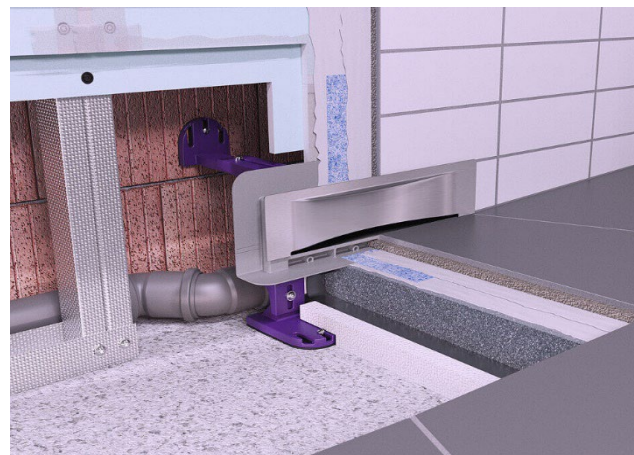
72124 *Montáž lapačov tukov*

721243001.S 2 l/s

721243011.S 4 l/s

Spätné klapky, prečerpávacie stanice

Okrem toho sme v spolupráci s dodávateľom výrobkov KESSEL spracovali chýbajúce montáže automatických spätných klapiek a priebežných spätných klapiek. Taktiež aj nové veľkosti prečerpávacích staníc odpadových vôd, ktoré slúžia ako aktívna ochrana proti spätnému vzdutiu z kanalizácie.



Ukážka z cenníka:

72126 *Montáž spätných klapiek*

priebežných

721261001.S DN 50

721261006.S DN 75

Potrubia a tvarovky UPONOR

Pre častý dopyt zákazníkov sme do databázy zaradili nového výrobcu UPONOR, konkrétne položky plastliníkových potrubí Uni Pipe PLUS a tvaroviek S-Press PLUS, a tiež odhlučnené odpadové potrubia Decibel.



Ukážka z cenníka:

72217 *Potrubie plastliníkové UPONOR Uni Pipe PLUS*

v tyčiach

722173200 Dxt 16x2 mm

722173203 Dxt 20x2,25 mm

Demontáž požiarneho príslušenstva

Do cenníka boli dopracované doteraz chýbajúce demontážne položky požiarneho príslušenstva. Ide o demontáž hasiacich prístrojov, hydrantových systémov a nástenné hydranty.



Ukážka z cenníka:

72225 *Demontáž požiarneho príslušenstva*

722251000.S *hydrantového systému -0,03500t*

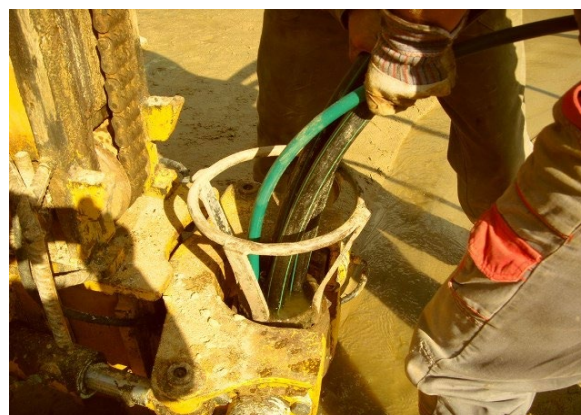
722251010.S *nástenného hydrantu -0,00300t*

800-731 Ústredné vykurovanie

(79 nových položiek)

Geotermálne vrty pre tepelné čerpadlá zem-voda

V cenníku pribudli nové položky pre zhotovenie geotermálnych vrty pre tepelné čerpadlá zem-voda. Položky sú spracované pre geotermálne sondy s dimenziami d 32 mm a d 40 mm. Rozdelené sú podľa hĺbky vrtu od 50 do 240 m. Položky boli spracované v spolupráci s firmou GEROTOP.



Ukážka z cenníka:
73246 Zhotovenie geotermálneho vrtu pre tepelné čerpadlá zem-voda

sonda 4x32 mm

732462001.S *hĺbky 50 m*

732462006.S *hĺbky 60 m*

732462011.S *hĺbky 70 m*

Podlahové kúrenie a plastliníkové potrubia a tvarovky UPONOR

Na základe požiadaviek od zákazníkov bol výrobca UPONOR okrem cenníka Zdravotechnické inštalácie budov zaradený aj do cenníka Ústredné vykurovanie. Boli zapracované položky podlahového vykurovania pre mokrý a suchý systém inštalácie, konkrétne podlahové systémy vykurovania Tecto, Tacker a Siccus s rozstupom rúrok od 100 do 300 mm.

Do cenníka taktiež pribudli položky prác pre zhotovenie plastliníkového potrubia Uni Pipe PLUS a tvaroviek S-Press PLUS.


Ukážka z cenníka:
73531 Podlahové kúrenie UPONOR so systémovou doskou Tecto ND 30-2

s izoláciou

735312203 *rozostup 100 mm*

735312206 *rozostup 150 mm*

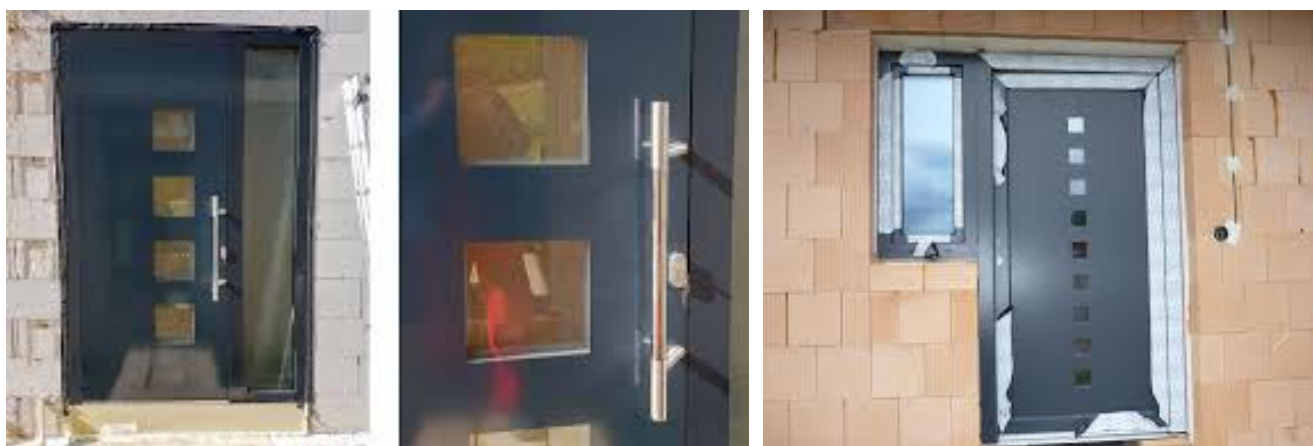
735312209 *rozostup 200 mm*

800-760 Výplne otvorov

(31 nových položiek)

Dvere vchodové

Do cenníka sme doplnili položky pre montáž vchodových dverí drevených, drevohliníkových, plastových a hliníkových. Položky sú spracované pre montáž s exteriérovou a interiérovou hydroizolačnou páskou, s expanznými hydroizolačnými páskami, s paropriepustnými páskami a na PUR penu.



Ukážka z cenníka:

76666 *Montáž drevených a drevohliníkových dverí vchodových
s exteriérovou a interiérovou hydroizolačnou páskou*

766662205.S 1 bm obvodu montáže

Elektricky a solárne ovládané strešné okná

Do cenníka sme doplnili položky pre montáž strešných okien jednokrídlových s elektrickým a solárnym ovládaním. Novinkou sú tiež trojkrídlové strešné okná integrované v jednom ráme, ktoré sú spracované vo variantoch s manuálnym a elektrickým otváraním.



Ukážka z cenníka:

76667 *Montáž okna strešného jednokrídlového elektricky otváracieho vrátane príslušenstva, veľkosť okna*

766671051.S 55 x 78 cm

766671057.S 66 x 118 cm

800-767 Kovové stavebné doplnkové konštrukcie

(34 nových položiek)

Prevetrávané fasády z oceľových lamiel

V cenníku pribudli položky montáže stien prevetrávaných fasád z oceľových lamiel vrátane oceľovej nosnej konštrukcie. Položky sú vo variantoch s vložením tepelnej izolácie hr. do 200 mm a bez vloženia tepelnej izolácie. Doplňili sme novú položku lemovania ostiení, soklov a atík s r. š. do 250 mm.


Ukážka z cenníka:

76742 *Montáž stien prevetrávanej fasády z oceľových lamiel na oceľovej nosnej konštrukcii*

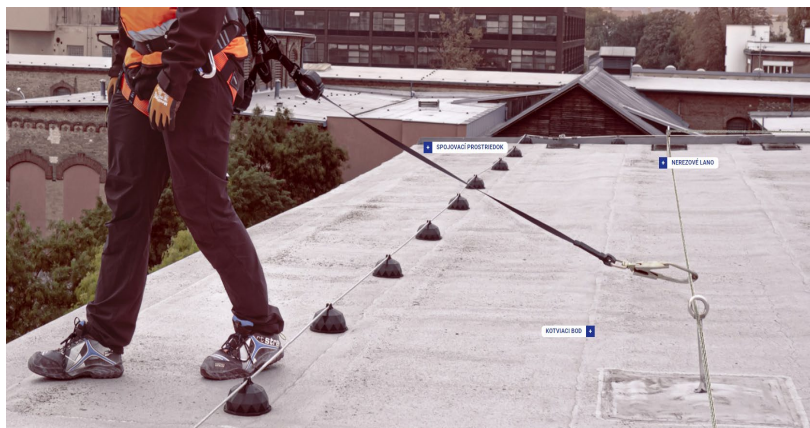
s vložením tepelnej izolácie hrúbky

767427101.S 50 mm

767427103.S 80 mm

Montáž záchytných kotviacich bodov proti pádu

Do databázy sme doplnili kompletný sortiment materiálov kotviacich bodov od spoločnosti ROOFIX, ku ktorým sme spracovali montážne položky prác. Položky sú rozdelené podľa druhu nosnej konštrukcie a spôsobu ukotvenia. Súčasťou položiek je aj vstupná revízna kontrola.



Ukážka z cenníka:

76785 *Montáž kotviaceho bodu záchytného systému proti pádu do železobetónu pomocou*

mechanických kotiev

767852111.S *silného*

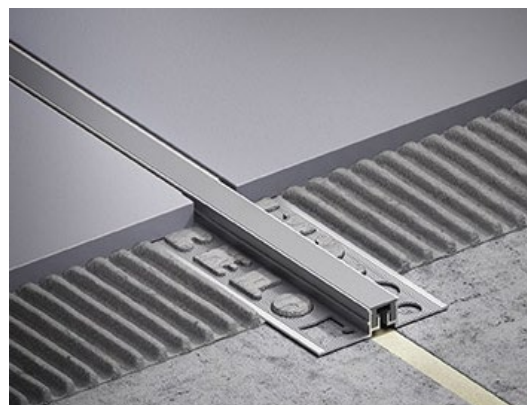
767852121.S *úzkého*

800-771 Podlahy z dlaždíc a keramické obklady

(104 nových, 6 aktualizovaných položiek)

Montáž podláh a obkladov veľkoformátových, profilov a doplnkov

Pre nové položky veľkoformátových podláh a obkladov pribudli samostatné časti v navigácii. Položky sú rozdelené do troch veľkostných skupín a pre rôzne spôsoby ukladania podľa použitého lepiaceho materiálu. K položkám pribudli aj nové príplatky. Pre lepšiu orientáciu sme tiež na začiatku oboch častí cenníka vytvorili skupinu prípravy podkladu, profilov a doplnkov. Teraz na jednom mieste nájdete položky ako zrovnanie podkladu, vytvorenie otvoru pre obklady, osadenie revízných dvierok, tesnenie škár tmelom, a iné. V prípade pôvodných položiek plastových profilov došlo k aktualizácii času práce. Pôvodné duplicitné a neaktuálne položky boli vymazané.



Ukážka z cenníka:

77157 Montáž podláh z veľkoformátových dosiek

ukladanie do tmelu veľ.

771578525.S do 0,5 ks/m²

771578526.S nad 0,5 do 2 ks/m²

77159 Montáž kovových profilov pre podlahy

do tmelu flexibilného

771591221.S ukončovací

771591222.S dilatačný

Vonkajšie obklady z obkladových pásikov tehlových

Do cenníka sme doplnili položky pre montáž a opravu vonkajších obkladov z obkladových pásikov tehlových do tmelu flexibilného, škárované škárovacou hmotou.



Ukážka z cenníka:

78173 Montáž obkladov vonkajších z obkladových pásikov tehlových

do tmelu flexibilného, škárované hmotou škárovacou

781733010.S do 40 ks/m²

781733020.S nad 40 do 50 ks/m²

NOVINKY A ZMENY V MATERIÁLOCH

V aktuálnej januárovej verzii databázy 2025/I v1 Vám opäť prinášame informácie so zmenami, ktoré nastali oproti júlovej verzii 2024/II v1:

Hlavné zmeny v cenníkoch materiálov:

- aktualizovaná nákupná cena pre viac ako **35 300** materiálov,
- v **cenníku materiálov** pribudlo **2 204** nových materiálov od **20** výrobcov alebo predajcov,
- do materiálov online boli pridaný výrobcovia **ROOFIX** a **TOPSTONE**.

V **cenníku materiálov** prešlo v tejto verzii **aktualizáciou 304 firiem** vo vybraných oblastiach, **z toho v 129 firmách nenastali zmeny v cenníku**, a preto nie sú v tomto zozname zahrnuté:

Elektroinštalácie

AMAKO, LED SVIETIDLA, ELKO EP, ELRON, ELV PRODUKT, HAGARD, KOPOS, LEGRAND, LOXONE, MURAT, OEZ, PEMA, SEZ DK, SONNEX, SORTEC, TESLA, TSS GROUP, ZTS Elektronika

Kúrenie, zdravotníctvo, vzduchotechnika

BUDERUS, DAIKIN, EKODREN, EMPIRIA, GIENGER, HYDROING, INSTALATER SHOP, IVAR, IVENTILATORY, KORAD RADIATORS, KORADO, KRBY-VLCEK, MLECO, PALOMINO, PHHP, POLOPLAST, RACEN, RAVAK, REFLEX SK, SANELA, SIGMASHOP, SIKO, STIEBEL ELTRON, THERMONA, TZB GLOBAL, UNIMAT, VODOMAT, WILO, GRUNDFOS

Stavebná chémia

ART SABLONY, BALEP, BÜSSCHER&HOFFMANN, CARMEUSE, CRH, DEN BRAVEN, DIMEX, DRYPOL, EFARBY, GUMEX, FARLESK, CHEMOLAK, IZOLA, JUTA, KARBON, KD GARDEN, MFC MORFICO, NANODRY, PCI SIKA, REMAL, REMPO

Strešné krytiny

BASK, DEK, EKROST, GUTTA, KJG, KLINKER, ONDULINE, RHEINZINK, RUUKKI SLOVAKIA, TERRAN, VILLATESTA

Vonkajšie úpravy

ADVAS, AGROSILVA SR, BETÓNOVÉ PLOTY, BEVES, BOXIT, BUILDEX, CAME, GEOMAT, KAISER KRAFT, GUMEX SLOVAKIA, KOVOKRAB, MILCOLN, MIVA, PLOTY SKALA, POH, POSUVNE BRANY, PREFA BRNO, PROZELEN, RACIO, STAUSS, TEMAC, VELOX, ZENIT

Podlahy a obklady

BOXIT, BRUKBET, FIMLUX, IZOL TRADE, MBMMAT, WOODLOOK, SEMMELROCK

Výplne otvorov

HPS mont, JAP, KZALUZIE, NAJDVERE.SK, NEXTDVERE, SAPELI, SIETKY PROTI HMYZU, WINK TRADE

Materiály hrubej stavby

BALEX METAL, BAT-MAN, CETRIS, EASYBOARD, FERMACELL, KM BETA, LEIER BAUSTOFFE SK, RECTOR, TEBAU, YTONG

Tepelné izolácie

AUSTROTHERM, KNAUF INSULATION, RAVAGO, STYRCON

Dopravné stavby

BETAMONT, ECS ENGINEERING, ELTRA, ERPOS, EŽ PRAHA, ISO, PLASTIKA SV, SLOVEL, TŘINECKÉ ŽELEZÁRNY, ZIPPA, ZNACENIE.SK

Kovové prvky, hutníctvo

BEST, CONTEC, DEXTRADE, EJOT, GAMIN, KILLICH, KRINNER, SKOLEX, TECHMAT, TRACON, UMAKOV

Okrem vyššie spomínaných firiem sme sa zamerali aj na ďalšie dôležité **komodity a vybrané výrobky**. Ide o všeobecne dostupné materiály, ktoré nie sú v programe spravidla naviazané na konkrétneho výrobcu.

Zmeny nákupnej ceny stavebných materiálov (priemerné hodnoty na skupinu):

- **rezivo**
 - mäkké drevo výrezy: **+ 5 %**
 - palivové drevo: **- 7 %**
- **cement a hydraulické zmesi** **+ 5 %**

Spolu (firmy a komodity) bola v databáze zmenená nákupná cena pre viac ako **35 300 materiálov**.

Aktualizované boli aj ceny PHM (nafta, benzín) a **elektrickej energie**, ktoré priamo ovplyvňujú výšku sadzieb strojhodín a v prípade PHM aj dopravného nákladu na materiál (stĺpec Doprava v Cenníku materiálov).

Okrem aktualizovaných cien sme doplnili **2 204 materiálov** od **20 výrobcov/predajcov**.

V cenníku materiálov pribudli nové materiály:

	Firma	Popis	Počet materiálov	Číslo materiálu
1	ISOVER	Doska XPS STYRODUR 2800 Q	2	283750001320
2	RIGIPS	Podhľad kazetový GYPTONE, Doska sadrokartónová akustická Rigitone RL	16	590110004610
3	YTONG	Stropné vložky YTONG	2	595370000080
4	OEZ	Poistkové odpínače	40	345290009510
5	UPONOR	MLC systém – napojenie radiátorov a inštalácia vody, Plošné vykurovanie a chladenie	850	286210010000
6	KLINKER	Plastové šindľe pre strechy, Pásiky obkladové tehlové	88	283410015410
7	GEROTOP	Primárne okruhy pre tepelné čerpadlá zem-voda	86	484730017000
8	MURAT	Káble CYKY	2	341110000750.S
9	ROOFIX	Záchytný systém ROOFIX	456	553430015560
10	BAUDER	Tepelnoizolačné dosky PIR pre ploché strechy	42	283750023000
11	CELOX	Profily pre obklady a dlažby	186	553650001005
12	HELIKÁLNÍ VÝZTUŽ	Helikálna výstuž	21	132720000100
13	IZOSERVICE	Helikálna výstuž	4	132720000300
14	RAKO	Obkladačky a dlaždice keramické	12	597640001520
15	LIATY POLYSTYREN	EPS granulát pre liatu izoláciu IZOCEM	2	629120001100
16	MUREXIN	Práškové spojivo pre liatu izoláciu	2	629190000200
17	ALLMEDIA	Tesniace pásy pre okenné a fasádne konštrukcie	93	283290008100
18	NOVASERVIS	Skrinky rozdeľovača pre montáž podomietkových a nadomietkových	20	484650044100
19	ALLMEDIA	Profily montážne pre okná, penetračný náter	10	283750026000
20	RUUKKI SLOVAKIA	Lamely, kazety, sendvičové panely a profily	270	553250035505
Spolu materiálov:			2 204	

Materiály online sa opäť o niečo rozšírili:

	Firma	Popis	Počet materiálov
1	ROOFIX	Záchytný systém ROOFIX	249
2	TOPSTONE	Kamenné koberce, liate stierky, gabionové riešenia	339
Spolu materiálov:			588