

NOVINKY V CENNÍKOVEJ DATABÁZE CENEKON TSP 2019/II



CENEKON, a.s.

Einsteinova 3677/11, 851 01 Bratislava

Tel. 02/6280 1092, 6280 1076

PREHĽAD SYSTÉMOVÝCH ZMIEN A NOVÝCH TECHNOLOGIÍ V CENNÍKOVEJ DATABÁZE CENEKON TSP 2019/II

11 Betonárske práce

Boli doplnené nové položky prác stropného systému strateného debnenia z polystyrénových panelov.



13 Omietskarské práce

Do cenníka boli zaradené nové položky pre všeobecné ušľachtilé a pastovité omietky, vrátane nových všeobecných protipožiarnych omietok oceľových konštrukcií.



22 Práce na pozemných komunikáciách a letiskách

V novej cenovej úrovni sme doplnili technológiu podkladov a krytov pre ocenenie mlátových konštrukcií. Štandardné mlátové povrchy sú určené predovšetkým pre peších, najmä kvôli malej odolnosti proti vrypu, šmyku a erózii materiálu.



67 Montáž zámočnických konštrukcií

Do cenníka boli pridané nové položky prác protipožiarnych obkladov oceľových konštrukcií zo sadrovláknitých a vláknocementových dosiek a tiež položky montáže poštových a kľúčových schránok.



88 Zdravotechnicko - inštalačné práce

Do cenníka boli zaradené nové položky pre vytváranie odbočiek pomocou T-plus kusov, tlmiče vodného rázu a doplnené boli aj protipožiarnie armatúry pre plynové potrubia.



91 Montáž silnoprúdových rozvodov a zariadení

Do cenníka 91 sa doplnili a aktualizovali cenníkové položky elektroinštalačných krabíc do zateplenia, povrchových krabíc bezhalogénových, univerzálnych krabíc do podlahy, lišty PVC, chráničky plastové delené a hliníkové. V novej cenovej úrovni nájdete aj položky teplom zmašťiteľných káblových uzáverov, rozdeľovacích hláv, izolačných hadíc, káblových spojok a opravných manžiet.



NOVÉ TECHNOLOGIE V CENNÍKOVÝCH DATABÁZACH:

05 Búracie práce a demolácie:

- demontáž medených a hliníkových káblov,
- položky demontáže poštových a kľúčových schránok,
- poplatky za skladovanie odpadu.

11 Betonárske práce:

- stropný systém FORSIMPLEX.

12 Murárske práce:

- murárske práce z tehál.

13 Omietkarské práce:

- všeobecné ušľachtilé a pastovité omietky,
- protipožiarne omietky.

22 Práce na pozemných komunikáciách a letiskách:

- podklad alebo kryt mlátových konštrukcií.

67 Montáž zámočnických konštrukcií:

- protipožiarne obklad ocelových konštrukcií,
- montáž poštových a kľúčových schránok.

84 Práce natieračské, maliarske, tapetárske, metalizácia:

protipožiarne nátery.

88 Zdravotechnicko - inštalačné práce:

- vodovodné armatúry,
- armatúry pre plynovod.

89 Kúrenársko-inštalačné práce:

- armatúry na pripojenie expanzných nádob,
- armatúry pre meranie tlaku a teploty.

91 Montáž silnoprúdových rozvodov a zariadení:

- chráničky plastové delené a hliníkové,
- lišty PVC a podlahové kanály,

- elektroinštalačné krabice,
- teplom zmraštiteľné rozdeľovacie hlavy,
- teplom zmraštiteľné káblové spojky
- teplom zmraštiteľné izolačné hadice,
- opravné manžety s uzatváracou lištou,
- teplom zmraštiteľné káblové uzávery.

A. NOVINKY A ZMENY V JEDNOTLIVÝCH CENNÍKOCH

05 Búracie práce a demolácie

(402 nových položiek, 6 aktualizovaných položiek)

DEMONTÁŽ MEDENÝCH A HLINÍKOVÝCH KÁBLOV

Pre skompletizovanie položiek demontáží cenníka 91 sa doplnili chýbajúce položky demontáží medených a hliníkových káblov.



Ukážka z cenníka:

05020340 Demontáž - kábel hliníkový 1-AYKY 0,6/1 kV

uložený pevne

05020340066890 3x25 mm² -0,00065 t

...

05020340066916 5x70 mm² -0,00228 t

DEMONTÁŽ POŠTOVÝCH A KLÚČOVÝCH SCHRÁNOK

Pri obnove, či údržbe budov často dochádza k výmene poštových schránok, preto sme do cenníku 05 doplnili položky na ich demontáž.



Ukážka z cenníka:

05020907 Demontáž zostáv poštových schránok

zavesených

05020907001202 *do 48 kusov*

z pevného krídla dverí

05020907001206 *nad 48 kusov*

POPLATKY ZA SKLADOVANIE ODPADU

Do cenníka Búracie práce a demolácie uvádzame orientačné spriemerované ceny za uloženie stavebného odpadu vrátane stavebných materiálov obsahujúcich azbest (kód odpadu 17 v zmysle vyhlášky o odpadoch č. 365/2015 Ministerstva životného prostredia Slovenskej republiky z 13. novembra 2015, ktorou sa ustanovuje Katalóg odpadov). Orientačné ceny sú získané z dostupných podkladov. Okrem cien za uloženie stavebného odpadu uvádzame aj niektoré ceny za uloženie kódu 15 Odpadové obaly, ktoré môžu súvisieť aj so stavebníctvom.

Druhy odpadov sú označené šesťmiestnym číselným kódom odpadu, v ktorom prvé dvojčíslenie označuje skupinu odpadov, druhé dvojčíslenie podskupinu v príslušnej skupine a tretie dvojčíslenie druh odpadu v príslušnej skupine a podskupine.

Úvod cenníka bol doplnený o prílohu č. 2 k nariadeniu vlády č. 330/2018 Z. z. z 6. 11. 2018, ktorá dokumentuje zoznam druhov odpadov a výšky povinných sadzieb poplatkov za uloženie na skládku odpadov. Bližšie podrobnosti sú uvedené v zákone č. 329/2018 Z. z. zo 17. októbra 2018 o poplatkoch za uloženie odpadov a o zmene a doplnení zákona č. 587/2004 Z. z. o Environmentálnom fonde a o zmene a doplnení niektorých zákonov v znení neskorších predpisov.



11 Betonárske práce

(16 nových položiek)

STROPY Z PANELOV FORSIMPLEX

Do betonárskych prác bol pridaný súbor položiek stropného systému strateného debnenia z polystyrénových panelov. Vďaka nízkej hmotnosti dielcov je montáž tohto polomontovaného stropu vykonávaná bez použitia mechanizmov. Vo fáze betonáže sú dosky konštrukčným prvkom prenášajúcim montážne zaťaženie, po zatuhnutí betónu a odstránení podpier stratené debnenie v hotovej konštrukcii plní funkciu tepelnej a akustickej izolácie.



Ukážka z cenníka:

11070113 Strop z polystyrénových panelov FORSIMPLEX (stratené debnenie), s podoprením a betonážou

hrúbky panelu 180 mm, pre celkovú hr. stropu 230 mm

11070113054310 dĺ. 3000 mm

...

11070113054312 dĺ. 4000 mm

12 Murárske práce

MURÁRSKE PRÁCE Z TEHÁL

Tehly HELUZ a POROTHERM prešli zmenou najmä v zmysle vyradenia zo sortimentu výrobcu. Z tohto dôvodu museli byť vymazané naviazané cenníkové položky. Z HELUZU ide hlavne o produktový rad STI a niektoré šírky tehál z radov HELUZ PLUS a P 15. Z tehál POROTHERM boli vymazané položky pre murivá z tehál 44 Ti na klasickú maltu a vybrané nevyrábané tehly boli nahradené novými tehľami KOMBI. Odstránené boli aj položky prác z tehál HELUZ murovaných na celoplošné lepidlo, ktoré je možné orientačne oceniť existujúcimi položkami na kontaktné lepidlo.

13 Omietkarské práce

(319 nových položiek)

VŠEOBECNÉ UŠLACHTILÉ A PASTOVITÉ OMIETKY

Nové ušľachtilé a pastovité omietky bez uvedenia komerčných názvov v popise nadväzujú na viaceré okruhy postupne pridávaných všeobecných položiek prác. Priama nadväznosť je primárne na omietky zo suchých zmesí zaradených do cenovej úrovne 2017/II.

Položky sú spracované podľa konštrukcie, na ktorej sú realizované pre omietky na:

- vnútorné stropy,
- vnútorné steny,
- vonkajšie podhlady,
- vonkajšie steny.

Omietky sú členené podľa materiálnej bázy napr. na minerálne, akrylátové, silikátové, silikónové a podľa povrchovej úpravy na roztierané, ryhované, prípadne špeciálne modelovateľné a dekoratívne štruktúry.



Ukážka z cenníka:

13090910 Vonkajšia omietka stien tenkovrstvová pastovitá

akrylátová roztieraná (škrabaná)

13090910003011 hr. 1 mm

...

13090910003015 hr. 3 mm

PROTIPOŽIARNE OMIETKY

Protipožiarna ochrana oceľových konštrukcií môže byť realizovaná pomocou omietok, náterov alebo obkladov. Všetky tri systémy boli doplnené resp. aktualizované do cenovej úrovne 2019/II.

Položky protipožiarnych omietok sú vyhotovené pre ochranu oceľových stĺpov, nosníkov, spriahnutých oceľobetónových prvkov (trapézový plech s betónom), prípadne betónových konštrukcií. Omietky sú spracované

ako cementové a sadrové so samostatnou položkou potiahnutia konštrukcie oceľovým pletivom pri omietkach, na ktoré pôsobí vyššie namáhanie.



Ukážka z cenníka:

13040309 Protipožiarna omietka oceľových stĺpov a nosníkov

cementová

13040309000011 hr. 10 mm

...

13040309000021 hr. 60 mm

22 Práce na pozemných komunikáciách a letiskách

(29 nových položiek)

PODKLAD ALEBO KRYT MLÁTOVÝCH KONŠTRUKCIÍ

Na základe požiadaviek od zákazníkov sme doplnili cenník 22 o technológiu mlátových konštrukcií. Položky prác boli rozdelené zvlášť pre chodníky a cesty. Mlátový povrch možno použiť v zámockých záhradách, verejných parkoch, ale je obľúbený aj pre cyklotrasy, športoviská, súkromné príjazdové cesty alebo parkoviská. Do databázy sa doplnili aj položky pre osadenie oceľových, plechových alebo hliníkových obrúb, ktoré sa používajú nielen pri mlátových chodníkoch.



Ukážka z cenníka:

22010103 Podklad pre mlátový chodník z kameniva hrubého drveného fr. 16-32 mm, s rozprestretím a vlhčením,

po zhutnení hr. 150 mm, plochy

22010103011510 do 200 m²

...

22010103011530 nad 1000 m²

67 Montáž zámočnických konštrukcií

(28 nových položiek)

PROTIPOŽIARNE OBKLADY OCEĽOVÝCH KONŠTRUKCIÍ

Do databázy pribudli nové položky zámočnických prác – montáž protipožiarného obkladu oceľových konštrukcií zo sadrovláknitých a vláknocementových dosiek, materiálovo zastúpených výrobcom FERMACELL. Na základe stanovenej hodnoty požiarnej odolnosti konštrukcie uvedenej v projektovej dokumentácii sa podľa údajov výrobcu navrhuje typ a hrúbka opláštenia oceľovej konštrukcie.



Ukážka z cenníka:

67140455 Obklad oceľových stĺpov a nosníkov protipožiarnymi doskami

sadrovláknitými hr. 10 mm

67140455011001 *jednovrstvový*

vláknocementovými

67140455011022 *hr. 60 mm*

POŠTOVÉ A KLÚČOVÉ SCHRÁNKY

Neoddeliteľnou súčasťou väčšiny budov sú poštové schránky, preto sme do cenníku 67 doplnili položky na ich montáž vo viacerých modifikáciách.



Ukážka z cenníka:

67120300 *Montáž zostáv poštových schránok*

zavesených

67120300001003 *do 48 kusov*

zamurovaných

67120300001008 *nad 96 kusov*

84 Práce natieračské, maliarske, tapetárske, metalizácia

(54 nových položiek, 15 aktualizovaných položiek)

PROTIPOŽIARNE NÁTERY

Cenník prešiel kompletnou revíziou z titulu protipožiarnych náterov. Doplnené boli najmä väčšie hrúbky vypeňovacích protipožiarnych náterov, napr. až do 1000 μm pri oceľových konštrukciách.

Položky sú členené zvlášť pre nátery:

- tesárskych konštrukcií,
- omietok a betónových povrchov,
- oceľových konštrukcií,
- káblových rozvodov.



Ukážka z cenníka:

84010115 Nátery ocelových konštrukcií protipožiarne vypeňovacie vodou riediteľné ťažkých "A"

Pyrostop steel

84010115020101 hr. 200 μm

...

84010115040109 hr. 1000 μm

88 Zdravotechnicko - inštalčné práce

(48 nových položiek)

Časť cenníka vnútorný vodovod a plynovod boli rozšírené o nové montážne položky a materiály plynových protipožiarnych závitových a prírubových armatúr, tlmičov vodného rázu a armatúr na meranie tlaku plynu.

VODOVODNÉ ARMATÚRY

T-plus kus

Armatúra pre úplne bezproblémové začlenenie odbočiek do existujúcich systémov (napr. v nemocniciach, priemyselných systémoch). Umožňuje jednoducho vytvárať dokonalé odbočky v jednom kroku, systém nemusí byť vypustený ani uzavretý. Nedochádza k prerušeniu výroby. Montážne položky boli spracované pre liatinové aj mosadzné T-plus kusy.



Ukážka z cenníka:

88020103 Vytvorenie odbočky pomocou liatinového T-Plus kusu pre vodovody

88020103011500 DN 15

88020103011503 DN 20

Tlmič vodného rázu

Tlmič vodného rázu je špeciálne vyvinutý na zachytávanie vodných rázov v sanitárnych zariadeniach na studenú vodu. Vodný ráz je označenie pre zmenu tlaku v uzatvorených potrubíach v dôsledku ktorých vzniká tlaková vlna, ktorá sa rýchlo šíri potrubím. Pokiaľ sa bezprostredne nezabráni vodnému rázu, môže dôjsť k pretrhnutiu potrubia alebo vážnym poškodeniam prístrojov a čerpadiel.



Ukážka z cenníka:

88020221 Montáž tlmiča vodného rázu

88020221024000 1/2"

ARMATÚRY PRE PLYNOVOD

Do časti cenníka vnútorný plynovod boli doplnené závitové a prírubové protipožiarne armatúry, guľové ventily na plyn, prechodky, nástenky, vzorkovacie guľové uzávery a mnohé ďalšie plynové armatúry.



Ukážka z cenníka:

88030321 Montáž nástenky pre rozvod plynu s jedným závitom

88030321021000 G 1/2

88030321021001 G 3/4

Armatúry pre meranie tlaku plynu

Do databázy boli doplnené položky pre meranie tlaku plynu (manometre).



Ukážka z cenníka:

88030321 Montáž manometra radiálneho pre plyn priemer

88030321011133 63 mm

89 Kúrenársko-inštalačné práce

(28 nových položiek, 184 aktualizovaných položiek)

Armatúry na pripojenie expanzných nádob

Do cenníka ústredné vykurovanie pribudli položky pripojovacích armatúr pre expanzné nádoby, ktoré slúžia napríklad na overenie tlaku plynu v nádobe alebo prípadne umožňujú výmenu nádoby bez vypustenia celého systému.



Ukážka z cenníka:

89020423 Montáž medzikusu na pripojenie expanznej nádoby

89020423901980 G 3/4

89020423901983 G 1

Armatúry pre meranie tlaku a teploty

Do databázy boli doplnené položky pre montáž termomanometrov, ktoré okrem tlaku merajú aj teplotu média.



Ukážka z cenníka:

89040736 *Montáž termomanometra*

axiálneho

89040736903140 *priemer 80 mm*

radiálneho

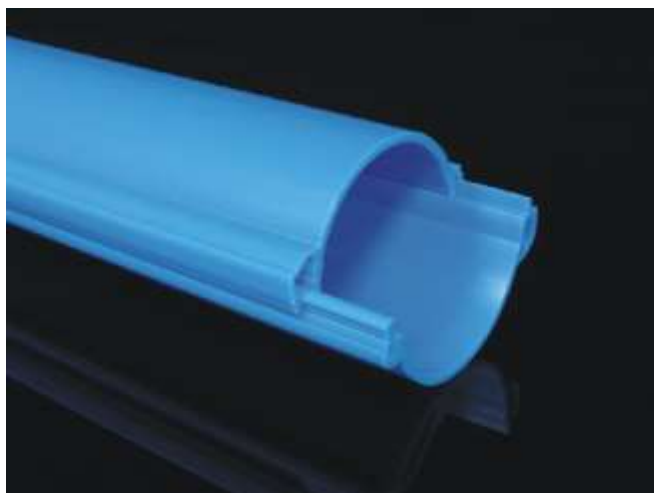
89040736903142 *priemer 80 mm*

91 Montáž silnoprúdových rozvodov a zariadení

(126 nových položiek)

CHRÁNIČKY PLASTOVÉ DELENÉ A HLINÍKOVÉ

V databáze sa aktualizovali položky prác chráničiek plastových delených a doplnili sa chráničky z rúr hliníkových. Tiež sa doplnili položky prác pre ocenenie elektroinštalačných rúr ohybných, pružných a tuhých.



Ukážka z cenníka:

91010302 *Rúrka elektroinštalačná hliníková, uložená pevne*

91010302030110 *D 16*

...

91010302030170 *D 63*

LIŠTY Z PVC

K položkám pre ocenenie elektroinštalačných lišt sa doplnili chýbajúce rozmerové rady a položky oblých a rohových lišt z PVC.



Ukážka z cenníka:

91010801 *Lišta elektroinštalačná z PVC bez príslušenstva, uložená pevne*

vkladacia

91010801010081 20x10

...

91010801010083 40x15

PODLAHOVÉ KANÁLY

Novinkou v databáze 2019/II sú položky prác pre ocenenie podlahových kanálov pre vedenie káblov v podlahe alebo na podlahe.



Ukážka z cenníka:

91011101 *Podlahový kanál*

91011101010424 150x40 mm

ELEKTROINŠTALAČNÉ KRABICE

Aktualizáciou a doplnením prešli aj položky elektroinštalačných krabíc. Doplnili sa nové cenníkové položky povrchových krabíc bezhalogénových s krytím IP 66, inštalačných krabíc do zateplenia a univerzálnych krabíc do podlahy.



Ukážka z cenníka:

91011202 *Krabicová rozvodka, vrátane ukončenia káblov a zapojenia vodičov*

z PP bezhalogénová

91011202010230 80x80 mm, IP 66

...

91011202010260 175x125 mm, IP 66

TEPLOM ZMRAŠTITEĽNÉ ROZDEĽOVACIE HLAVY

V cenníku 91 sa doplnili montážne položky teplom zmrastiteľných rozdeľovacích hláv typu HCZ a RHK. Tie sa používajú na rozdelenie žíl pred ukončením celoplastových štvoržilových káblov AYKY alebo CYKY na menovité napätie 0,6/1 kV. Rozdeľovacie hlavy sú vyrobené zo zosieteného PE.



Ukážka z cenníka:

91100102 *Montáž teplom zmráštiteľnej rozdeľovacej hlavy*

91100102010210 HCZ4-4/35

...

91100102010230 HCZ4-185/240

TEPLOM ZMRAŠTITEĽNÉ KÁBLOVÉ SPOJKY

Novinkou v databáze sú aj položky NN spojok pre káble do 1kV. V špecifikácii položiek sú na výber teplom zmráštiteľné spojky vonkajšie celoplastové SVCZ univerzálne, s medenými alebo hliníkovými spojkami a bez kovových spojok.



Ukážka z cenníka:

91100103 *Spojky pre káble NN AYKY, CYKY, NAYY, N(A)YC(W)Y, NA2X2Y, E-A2X2Y a pod.*

do 1 kV s plastovou izoláciou

91100103011601 10-16 mm²

...

91100103011605 185-240 mm²

TEPLOM ZMRAŠTITEĽNÉ IZOLAČNÉ HADICE

Teplom zmráštiteľné hadice sú určené na zhotovenie vodotesných armatúr silnoprúdových a oznamovacích káblov, na lokálnu ochranu pred zvýšeným mechanickým namáhaním. Vnútorne steny hadíc sú pokryté vrstvou teplom tavitelného lepidla, ktoré zabezpečuje vytvorenie spoľahlivých a dlhodobo stálych spojov zmráštenej hadice s podkladovým materiálom.



Ukážka z cenníka:

91100105 *Teplom zmráštiteľná izolačná hadica*

priemeru

91100105011424 D 4,5 - 40 mm / 1000 mm

91100105011425 D 42 - 125 mm / 1000 mm

OPRAVNÉ MANŽETY S UZATVÁRACOU LIŠTOU

Teplom zmráštiteľné manžety s uzatváracou lištou sa používajú pri oprave oznamovacích alebo silových káblov. Manžeta je vyrobená zo zosietenej PE zmesi a má obdĺžnikovitý tvar s dvoma výstupkami v tvare koľajničiek, na ktoré sa nasunie uzatváracia lišta.



Ukážka z cenníka:

91100105 *Opravné manžety s uzatváracou lištou TZM a manžety pre káble s plastovou a papierovou izoláciou CRSM*

priemeru do

91100105011431 D 53/13

...

91100105011433 D 250/98

TEPLOM ZMRAŠTITEĽNÉ KÁBLOVÉ UZÁVERY

Kompletnou rekonštrukciou prešli položky ukončenia vodičov, súbory pre káble. Aktualizáciou prešli časy práce aj materiálové špecifikácie, kde pribudla možnosť ukončenia káblov teplom zmraštiteľným uzáverom TZUKG.



Ukážka z cenníka:

91100111 *Ukončenie celoplastových káblov zmrašť. záklopkou alebo páskou*

91100111050010 do 4 x 10 mm²

...

91100111050350 do 1 x 800 mm²

B. NOVINKY A ZMENY V MATERIÁLOCH

„CENEKON. Myšlienky s budúcnosťou“.

Tak ako každý polrok, tak aj tento, sme si dovolili pre Vás pripraviť množstvo zaujímavých materiálov. Do cenovej úrovne 2019/II sme doplnili sortiment od 15. firiem, čo predstavuje okolo 90 000 nových materiálov.

V oblasti **Materiálov online** pribudli počas tohto polroku materiály od spoločností:

- **SCHRACK** v oblasti elektrotechniky bol doplnený sortiment rozvádzačov, ističov, transformátorov a ďalších,
- **KĽUČKA** so sortimentom poštových schránok, dverných kľučiek, trezorov,
- **VELUX** s kompletným zastúpením strešných okien a potrebného príslušenstva ako sú rolety alebo lemovanie,
- **SYSTEMAIR**, kde je zastúpené veľké množstvo ventilátorov, požiarnej techniky, clony a ohrievače a jednotlivé príslušenstvo,
- **CHEMOS** ponúka samonivelačné poterové materiály, vysprávkové materiály, penetrácie a lepidlá na podlahové krytiny.

Do **Cenníka materiálov** boli zaradené nové produkty od spoločností napr. **KNAUF Bratislava**, **FERMACELL**, **POROTHERM**, **FLAMCO**, **VUKI**.

Do budúca pripravujeme zaradenie sortimentu verejného osvetlenia od firmy **PEMA**, komplet materiály od spoločnosti **SCHNEIDER Electric** a mnoho ďalších.

	firma	popis	Cenník materiálov	Materiály online	číslo materiálu/ zaradenie do skupiny
1	KNAUF Bratislava	špeciálne protipožiarne omietky Sibaterm Outdoor, Vermiplaster a náter Sibatermgrund	3	-	585520012910, 585650014010
2	STACHEMA	tenkovrstvá lazúra Lignofix 3 v 1 na drevo	1	270	245230000110
3	SCHRACK	elektro - rozvádzače, ističe, transformátory, elektromery, elektroinštalačný a upevňovací materiál, ručné náradie, dátová technika, káble a vodiče, svietidlá, solárne systémy	-	27500	Elektro
4	FERMACELL	protipožiarne sadrovláknité dosky (FC Firepanel AJ) a cementovláknité dosky (Aestuver) a príslušenstvo	23	-	590310003010
5	KĽUČKA	kľučky, zámky a vložky, závary, poštové schránky, trezory, dverové a nábytkové doplnky	25	2745	553430007520/ Kovové prvky

	firma	popis	Cenník materiálov	Materiály online	číslo materiálu/ zaradenie do skupiny
6	SYSTEMAIR	ventilátory, požiarna technika, clony a ohrievače, distribučné elementy, jednotky, príslušenstvo	1169	24740	Kúrenie, zdravotníctvo, vzduchotechnika
7	TARKETT	doplnenie PVC podláh a kobercov	14	-	284110000210
8	POROTHERM	doplnenie tehál POROTHERM 38 KOMBI Profi a Profi Dryfix, P12 a zaradenie cenníka Porotherm do Materiály online	2	336	596130003086/ Stavebné systémy, materiály hrubej stavby
9	PROZELEŇ	kovové obruby do záhrad a na chodníky	8	-	553550500100
10	VELUX	strešné okná a príslušenstvo - elektronika, lemovanie, rolety, svetlovody	-	32000	Výplne otvorov
11	FLAMCO	T-Plus kusy na vytváranie odbočiek - mosadz, liatina	22	-	197730031850, 552520019905
12	CHEMOS	samonivelačné poterové materiály, vysprávkové materiály, penetrácie a lepidlá na podlahové krytiny	-	50	Úpravy povrchov
13	VUKI	teplom zmráštiteľné káblové súbory - spojky a koncovky	176	-	345820040410
14	PEMA	verejné osvetlenie - hliníkové stožiare, výložníky, svietidlá, svetelné stĺpy a príslušenstvo	-	1010	Elektro
15	HL Hutterer-Lechner	odpady a sifóny - obrázky do Cenníka materiálov cca 1167 položiek	-	-	286630003200, 551510000300
Spolu položiek:			1443	88651	